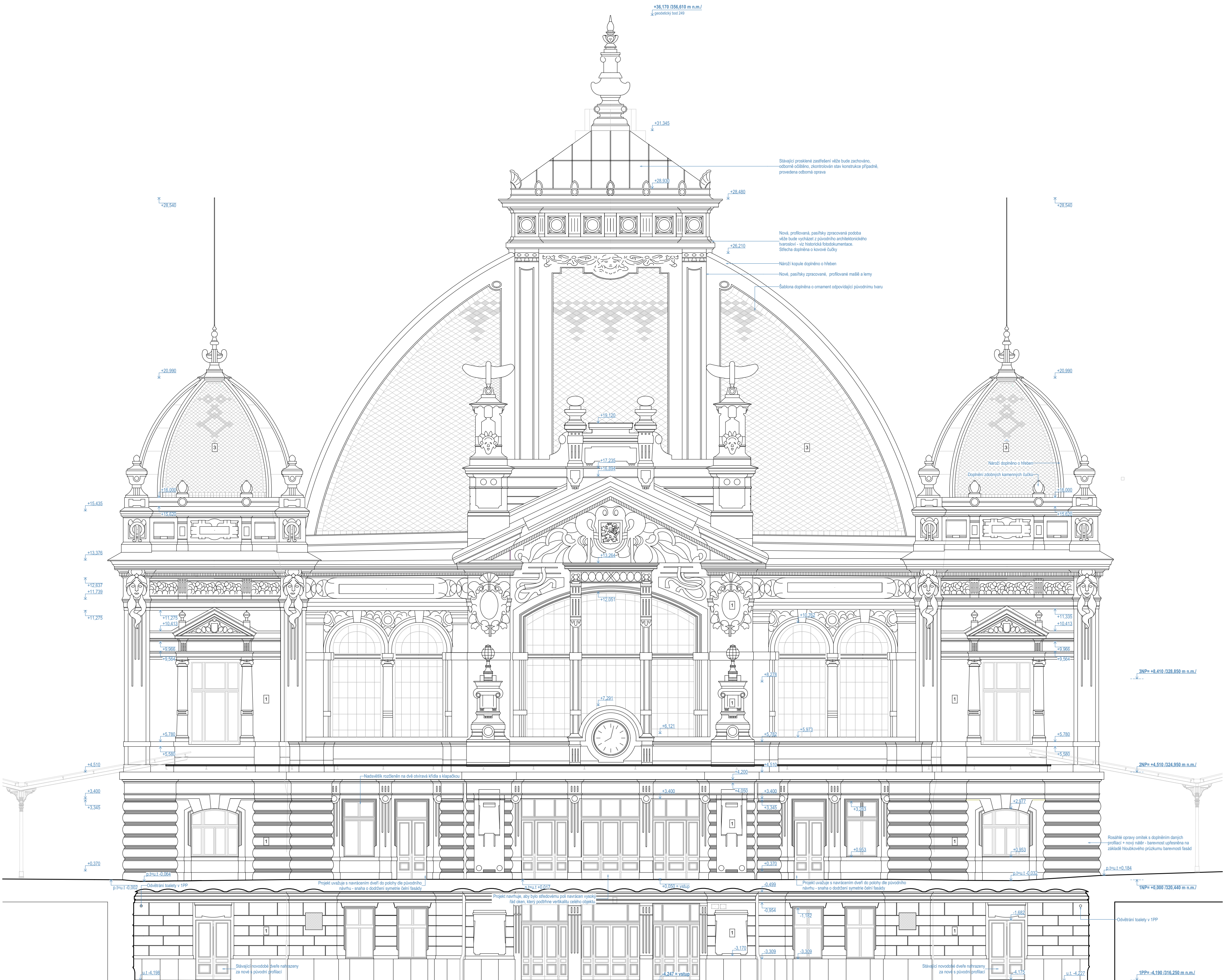


REKONSTRUKCE VÝPRAVNÍ BUDOVY V ŽST. PLZEŇ HL. N.

NÁVRH - POHLED ZÁPADNÍ 1:100



POZNÁMKY

- 1) TATO DOKUMENTACE SLOUŽÍ K VYDÁNÍ STAVEBNÍHO POVOLENÍ, NENÍ URČENA K REALIZACI
- 2) STÁVAJÍCÍ STAV OBJEKTU BYL GEODETICKY ZAMĚŘEN. OD DATA ZAMĚŘENÍ DOBÍHALY STAVEBNÍ ÚPRAVY NAVAZUJÍCÍCH KONSTRUKCÍ (STAVBY UZEJ PLZEŇ), KTERÉ SE VE FINÁLNÍM PROVEDENÍ MOHOU LIŠIT OD ZAMĚŘENÉHO STAVU.
- 3) ROZMĚRY UVEDENÉ V TÉTO DOKUMENTACI JSOU KOORDINAČNÍ A MOHOU SE LIŠIT OD SKUTEČNOSTI (ZJM. U STÁVAJÍCÍCH KONSTRUKCÍ S PŘÍHLÉDNUTÍM K JEJICH NEROVNOSTEM A NEPRÁVIDELNOSTEM.)
- 4) NOVÉ KONSTRUKCE JSOU KOTOVÁNY VE SKLADEBNÝCH ROZMĚRECH
- 5) PODROBNÉ ŘEŠENÍ JEDNOTLIVÝCH PRVKŮ, VÝPISY PRVKŮ A STANDARDY BUDE ŘEŠENO V NÁSLEDUJÍ FÁZI - DOKUMENTACE PRO PROVEDENÍ STAVBY.
- 6) BAREVNÉ (ZELENÉ - VIZ LEGENDA MATERIÁLŮ) VYZNAČENÉ KONSTRUKCE, PRVKY TECHNOLOGIE A INTERIÉROVÉ PRVKY NEJSOU SOUČÁSTÍ DODÁVKY STAVBY A JSOU VYZNAČENY JAKO NÁVRH DOPORUČENÉHO UMÍSTĚNÍ A SLOUŽÍ JEN PRO OVĚŘENÍ PROVEDITELNOSTI.

LEGENDA

- 1

OMÍTKY
skladba vrstev pro nesoudržné omítky :
(nepevné části omítek budou odstraněny, spáry budou vyškrabány, ostatní části budou očištěny a budou provedeny základní opravy poškozených cihel a kamenných stavebních článků. Celkově obnaženou fasádu necháme větrat a vysychat)
- obnažené hrubé zdivo + doplnění zdiva - cihla plná ostře pálená mrazuvzdorná CPP P20 na MVC M5
- vápenná omítka mírně nastavená cementem - maltový podhoz
- jádrová omítka - vápenná historická omítka
- sjednocení povrchu bude pomocí tenkovrstvé omítky
- po vyzrání omítek použít minerální nátěr pro sjednocení savosti
- vápenný nátěr nebo silikátový nátěr (přednost bude dána aplikaci vápenných nátěrům)
- celá fasáda bude ošetřena hydrofobním nátěrem
skladba vrstev pro soudržné omítky:
soudržné omítky budou mechanicky očištěny od zbytků nesoudržných nátěrů
- napadení mechem a plísní
- zpevňovač povrchu omítky (nehydrofobní organotekfemický)
- sjednocení povrchu bude pomocí tenkovrstvé omítky
- po vyzrání omítek použít minerální nátěr pro sjednocení savosti
- 2

VNĚJŠÍ PROVĚTRÁVANÁ FASÁDA
Systém z HPL fasádních kompaktních desek, vynesných certifikovaným systémem nosných roštů
Barva: antracitově šedá, matná
- 3

PLECHOVÁ KRYTINA KOPULÍ, PASÍŘSKÉ PRVKY
Měděné patinované šablony 300/300 mm a 200/200 mm (dva barevné odstíny)
Pasířské prvky včetně celé věžičky z patinovaného měděného plechu (dva barevné odstíny)
- 4

STŘEŠNÍ PLECHOVÁ KRYTINA
Plechová falcová krytina - materiál měď tl. 0,63 mm
- 5

ZELENÁ EXTENZIVNÍ STŘECHA S ROZCHODNÍKY
Skladba střechy určena pro suchomilnou vegetaci. Hydroizolace z PVC fólie
- 6

LEHKÝ OBVODOVÝ PLÁŠŤ - HLINÍKOVÝ SYSTÉM - PRŮHLLEDNÉ SKLO
Rastrový rastrový fasádní systém z ALU konstrukce. Zaskleno izolačním trojsklem.
Barva rámu: antracitově šedá, matná
- 7

STŘEŠNÍ SVĚTLÍKY - HLINÍKOVÝ SYSTÉM - PRŮHLLEDNÉ SKLO
Hliníkový fasádní systém s možností doplnění otvíravého systému. Zaskleno s izolačním dvojsklem.
Barva rámu: antracitově šedá, matná
- 8

ŽALUZIE
na západním průčelí budovy A (zakrytování štítu a jednotek klimatizace)
materiál měď
- 9

ŽALUZIE
na východním průčelí budovy B (zakrytování jednotek klimatizace)
materiál hliník, matný antracit
- OKNA A DVEŘE

Vitráže - repase. Kontrola stavu, očištění skel, doplnění tmelu, ošetření míst napadených rzí, nový nátěr rámu

Stávající špaletová okna - repase. Vnější křídla nová, dřevěná kopie s rozšířeným profilem s izolačním dvojsklem.

Nová dřevěná okna s izolačním trojsklem
Barva určena na základě hloubkového průzkumu (nábrusu)

Nová hliníková okna - hliníkový fasádní systém. Zaskleno izolačním trojsklem
Barva rámu: exteriér antracitově šedý, matný
Navazující oplechování vystupujících rámu: hliníkový plech odstín antracitově šedý, matný
- OPLECHOVÁNÍ

Prvky z měděného plechu tl. 0,63 mm
Kovové zdobné prvky pasířsky repasovány

| | | | | | |
|---|--|----------------------------------|--|--|--|
| Číslo změny: | | Obsah změny: | | Datum změny: | |
| 01 | | - | | - | |
| 02 | | - | | - | |
| 03 | | - | | - | |
| 01 | | - | | - | |
| 02 | | - | | - | |
| 03 | | - | | - | |
| Objednatel: | | | | Správa železniční dopravní cesty, státní organizace Dlážděná 1003/7, 110 00 Praha 1 | |
|  | | | | Stavební správa západ Sokolovská 278/1955, 190 00 Praha 9 | |
| Zhotovitel: účastníci společnosti "SP+SEU, Plzeň hl. n." | | | | | |
|   | | | | | |
| Správce: | | | | Hlavní inženýr projektu: | |
|  | | | | JAROSLAV SOUMAR | |
| | | | | Garant profese: | |
| | | | | ING. ARCH. JIŘÍ MAŠEK | |
| Zpracovatel částí: | | | | ATELIER SOUKUP OPL ŠVEHLA s. r. o. | |
| ATELIER SOUKUP | | | | Klatovská třída 818/11, 301 00 Plzeň | |
| OPL ŠVEHLA | | | | tel.: +420 377 223 236 | |
| | | | | e-mail: info@atelier-soukup.cz | |
| Vedoucí střediska: | | Odpovědný projektant SO, IO, PS: | | Vypracoval: | |
| ING. ARCH. JIŘÍ OPL | | ING. ARCH. JIŘÍ MAŠEK | | ING. ARCH. KAROLÍNA HALUSKOVÁ | |
| | | | | Kontroloval: | |
| | | | | ING. ARCH. JIŘÍ OPL | |
| Název akce: | | | | | |
| REKONSTRUKCE VÝPRAVNÍ BUDOVY V ŽST. PLZEŇ HL. N. | | | | | |
| Část: | | | | | |
| SO 201 - VÝPRAVNÍ BUDOVA | | | | | |
| ARCHITEKTONICKO-STAVEBNÍ ŘEŠENÍ | | | | | |
| Název přílohy: | | | | | |
| NÁVRH - POHLED ZÁPADNÍ | | | | | |
| | | | | Číslo smlouvy: | |
| | | | | 18-144.230 | |
| | | | | Projektový stupeň: | |
| | | | | DSP | |
| | | | | Datum: | |
| | | | | 01/2020 | |
| | | | | Číslo části: | |
| | | | | D.2.2.1.1 | |
| | | | | Měřítko: | |
| | | | | 1:100 | |
| | | | | Počet formátů: | |
| | | | | 8x A4 | |
| | | | | Číslo přílohy: | |
| | | | | 60 | |